

UN ENT ?

Un Espace Numérique de Travail est un ensemble intégré de services numériques, choisi, organisé et mis à disposition de la communauté éducative par l'établissement scolaire.

Source educnet

ENOE ?

Établissement Numérique Ouvert et Évolutif...

UN ENT accessible depuis chez soi...

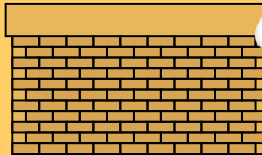
Domicile



Internet

Rectorat

SAS ENOE



Internet

Etablissement



EOLE Scribe
EnvOLE

http://clg-lesoiseaux.ac-besancon.fr

ENOE

Cité Les Oiseaux

DERNIERS ARTICLES

Fête de la science - 17 octobre
La cité scolaire Les Oiseaux vous convie à la Fête de la science. Du 26 octobre au 29 octobre 2010, de nombreuses actions gratuites proposées à tous : écoles élémentaires à partir du cycle 3, [...]

Invitation au resto - 22 septembre
Un chou-fleur présent à la cité scolaire Les Oiseaux pour la semaine du goût... Mardi 12 octobre, Julie Rottbochen, se met en quatre pour vous faire passer à l'occasion de la Semaine du goût - Elle [...]

Admission Post-bac - 20 février
Date limite : 20 mars

Domicile

Rectorat

Etablissement

EOLE Scribe
EnvOLE

Mission TICE - DSI - Académie de Besançon

Depuis son domicile...

L'ENT, c'est de prime abord un portail d'informations pour l'ensemble des membres de la communauté scolaire...

On y accède à l'aide d'une adresse WEB propre à chaque établissement

Du contenu éditorial est proposé par l'établissement sans besoin d'authentification

http://clg-lesoiseaux.ac-besanon.fr



Domicile

Rectorat

Etablissement



EOLE Scribe
EnvOLE

Depuis son domicile...



<http://clg-lesoiseaux.ac-besanon.fr>

Domicile

Version mémos 2.7.0h Lire les mémos

- Date: jeudi 24 juin 2010 à 12h50
de: Froux Suzette
Objet: de suzette à suzette
Texte: de suzette à suzette
- Date: jeudi 24 juin 2010 à 12h49
de: Froux Suzette
Objet: RE de suzette à suzette
Texte: de suzette à suzette
- Date: jeudi 24 juin 2010 à 12h49
de: Froux Suzette
Objet: de suzette à suzette
Texte: de suzette à suzette
- Date: jeudi 24 juin 2010 à 12h48
de: Froux Suzette
Objet: de suzette à suzette
Texte: de suzette à suzette

Rectorat

SAS ENOE

Etablissement

EnvOLE

OK

SCRIBE

Vérification Annuaire

Depuis son domicile...

Cependant pour apporter des services personnalisés, l'ENT propose aux parents, élèves, enseignants, personnels de l'établissement de se connecter avec son identifiant...

http://clg-lesoiseaux.ac-besanon.fr

ENOE

Clés pour l'histoire RESSOURCES DU DOUBS

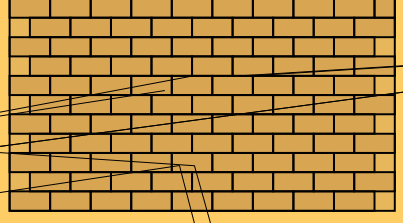


- CHRONOLOGIE
- CARTE
- THÈMES
- LIEUX



Rectorat

SAS ENOE



Etablissement

EnvOLE



SCRIBE

Ressources académiques

MathenPoche

Sites WEB

GiBII

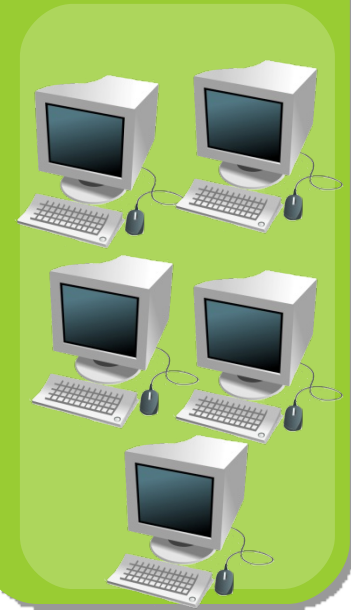
Livret de compétences

POF
Passeport
Orientation
Formation

Ressources Numériques

Editeurs : KNE, CNS, Site TV...
Encyclopédies, dictionnaires...

Clés
Pour
l'Histoire



Dom

Depuis son domicile...

Une demande pour accéder au cahier de texte

Une demande pour accéder à une ressource numérique

UN ENT ?

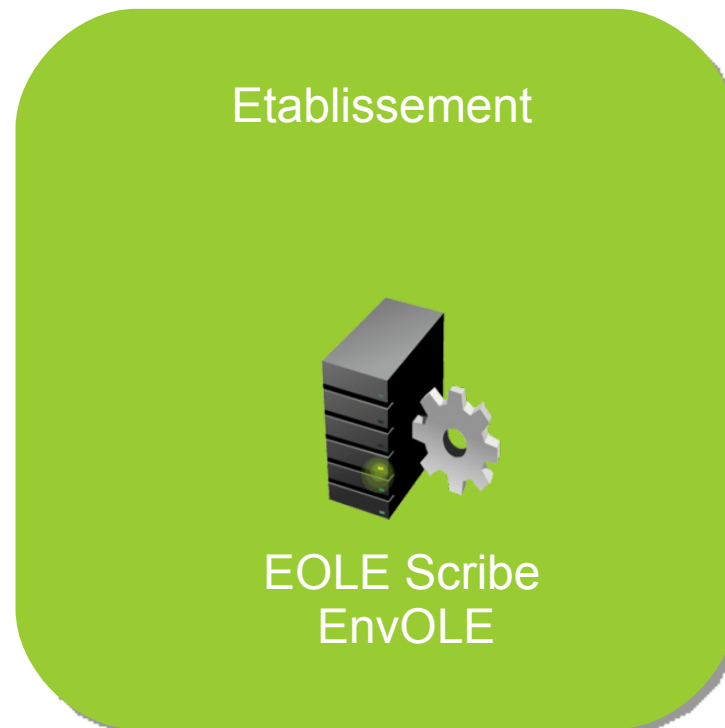
Un Espace Numérique de Travail est un ensemble intégré de services numériques, choisi, organisé et mis à disposition de la communauté éducative par l'établissement scolaire.

Source educnet

ENOE ?

Établissement Numérique Ouvert et Évolutif...

UN ENT présent au sein des collèges et des lycées



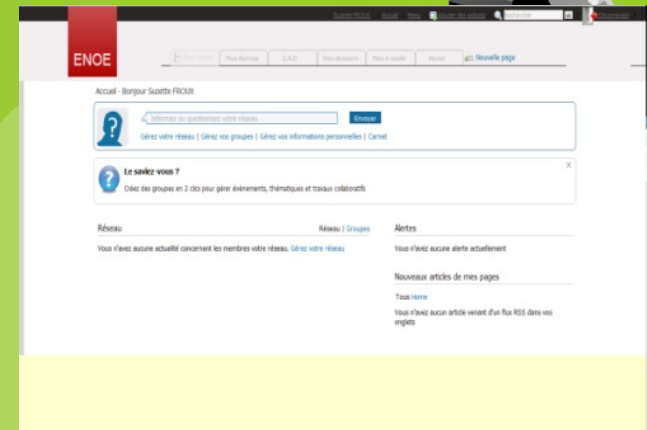
Domicile

Rectorat

Etablissement

EnvOLE

SCRIBE



Dans l'établissement :

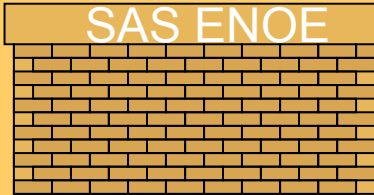
1. On doit se connecter avec son identifiant...

2. On accède à l'ENT grâce à son icône sur le bureau

Dans le portail, les services paraissent selon son profil (élève, enseignant,...)

Rectorat

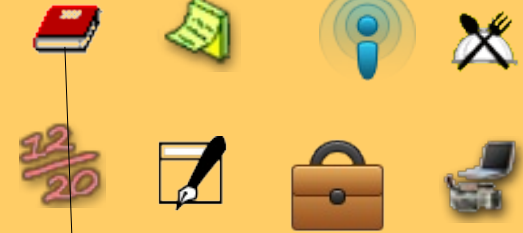
SAS ENOE



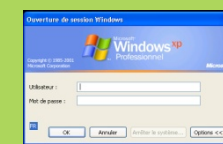
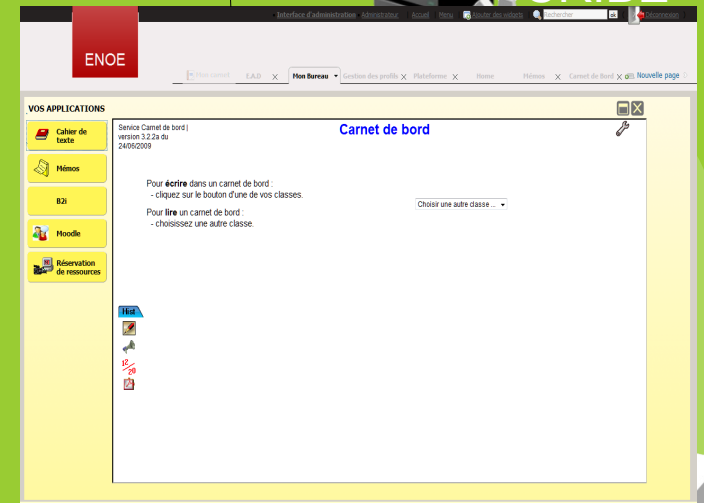
Domicile

Etablissement

EnvOLE



SCRIBE



Ressources académiques

MathenPoche

Sites WEB

GiBI

POF
Passport
Orientation
Formation

Livret
de
compétences

Ressources Numériques

Editeurs : KNE, CNS, Site TV...
Encyclopédies, dictionnaires...

Clés
Pour
l'Histoire

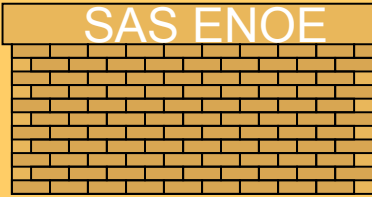


Dans l'établissement :

service cahier de texte

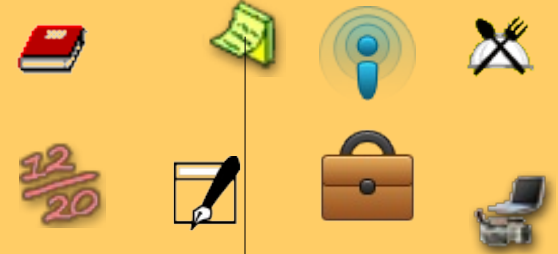
Rectorat

SAS ENOE



Etablissement

EnvOLE



SCRIBE



Domicile

Ressources académiques

MathenPoche

Sites WEB

GiBIl

POF
Passport
Orientation
Formation

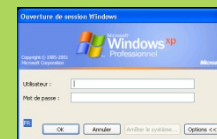
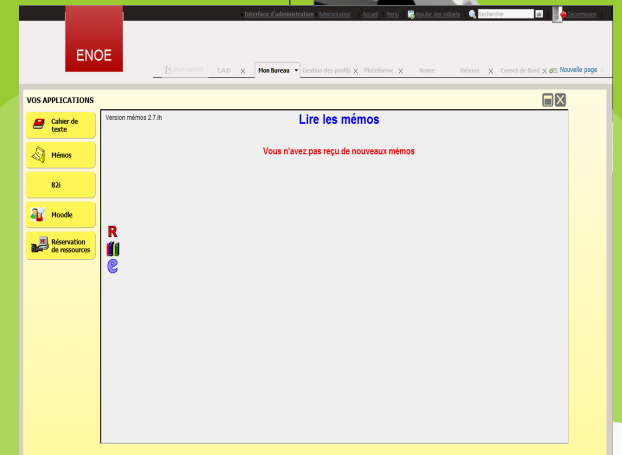
Livret
de
compétences

Service de messagerie
synchrone
mémos

Ressources Numériques

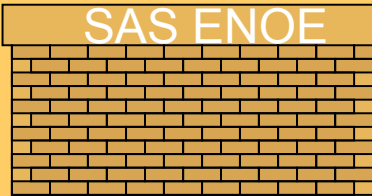
Editeurs : KNE, CNS, Site TV...
Encyclopédies, dictionnaires...

Clés
Pour
l'Histoire



Rectorat

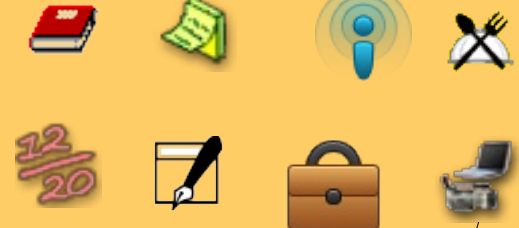
SAS ENOE



Domicile

Etablissement

EnvOLE



SCRIBE

Ressources académiques

MathenPoche

Sites WEB

GiBI

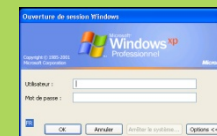
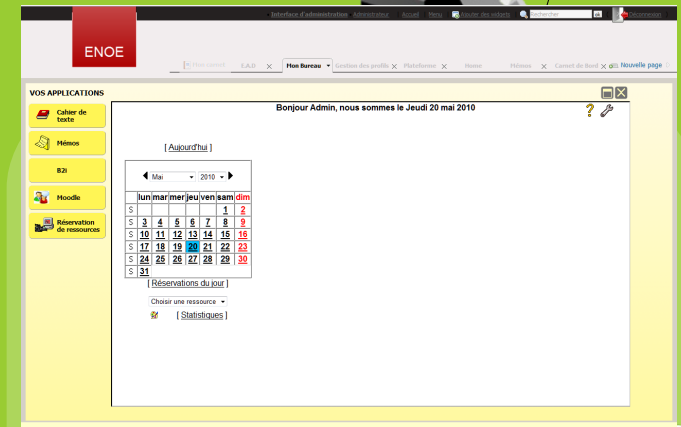
POF
Passport
Orientation
Formation

Livret
de
compétences

Ressources Numériques

Editeurs : KNE, CNS, Site TV...
Encyclopédies, dictionnaires...

Clés
Pour
l'Histoire

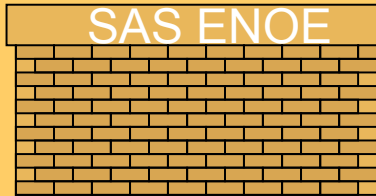


Dans l'établissement :

Service Réservation
des ressources
de la salle
de matériel pédagogique
...

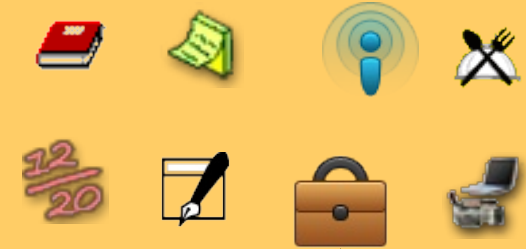
Rectorat

SAS ENOE

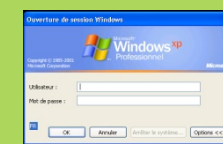
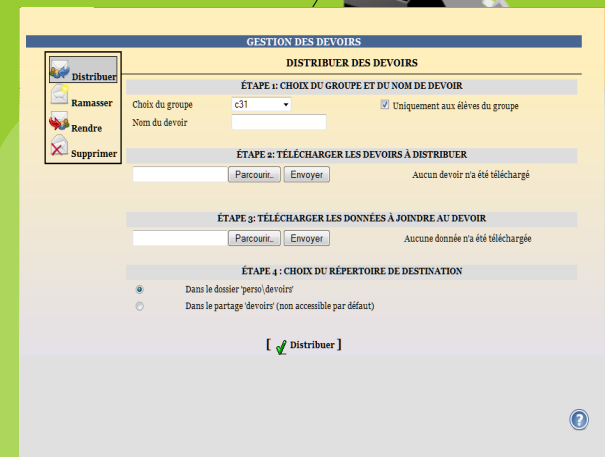


Etablissement

EnvOLE



SCRIBE



Domicile

Ressources académiques

MathenPoche

Sites WEB

GiBIl

POF
Passport
Orientation
Formation

Livret
de
compétences

Ressources Numériques

Editeurs : KNE, CNS, Site TV...
Encyclopédies, dictionnaires...

Clés
Pour
l'Histoire

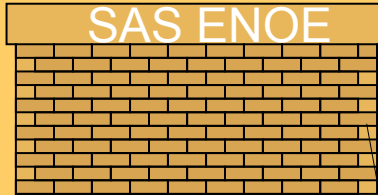


Dans l'établissement :

Service remise de copies
dans le cadre de la
gestion des documents

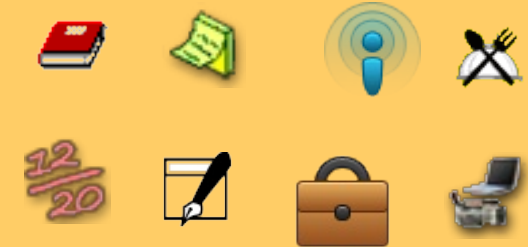
Rectorat

SAS ENOE

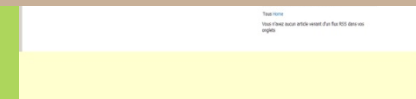


Etablissement

EnvOLE



SCRIBE



Domicile

Ressources académiques

MathenPoche

Sites WEB

GiBII

POF
Passport
Orientation
Formation

Livret
de
compétences

Ressources Numériques

Editeurs : KNE, CNS, Site TV...
Encyclopédies, dictionnaires...

Clés
Pour
l'Histoire



Dans l'établissement :

Les Clés pour l'Histoire
comme brique de l'ENT

Merci de votre attention



Cité Les Oiseaux

Vous êtes ici : Accueil du site



DERNIERS ARTICLES



Fête de la science - 17 octobre

La cité scolaire Les Oiseaux vous convie à la Fête de la science. Du 20 octobre au 23 octobre 2010, de nombreuses actions gratuites proposées à tous : écoles élémentaires à partir du cycle 3, (...)

[Lire la suite](#)



Invitation au resto - 23 septembre

Un chef étoilé présent à La cité scolaire Les Oiseaux pour la semaine du Goût... Mardi 12 octobre, Joelle Roblochon, se met en quatre pour vous faire plaisir à l'occasion de la Semaine du Goût ! Elle (...)

[Lire la suite](#)

Admission Post-bac - 26 février

date limite : 20 mars

[Lire la suite](#)



SE CONNECTER POUR ACCÉDER À MES SERVICES PERSONNALISÉS



Authentification

Vous souhaitez accéder à un service qui nécessite une authentification.

Entrez votre nom d'utilisateur et votre mot de passe puis cliquez sur le bouton **Envoyer** ci-dessous pour continuer.

Identifiant :

Mot de passe :



ENOE

ECOGESTION

Titre X

Economie - Gestion en LEGT
Service de stockage, partage et synchronisation de fichiers

Un outil bien pratique pour ne jamais manquer des fichiers dont vous avez besoin.

Un outil de stockage en ligne ce n'est plus très original mais celui-ci a l'avantage de synchroniser automatiquement les fichiers déposés. S'il vous arrive comme moi d'oublier votre clé et de manquer des fichiers que vous venez de faire, cet outil est pour vous.

- Vous créez un compte.
- Vous installez chez vous l'application sur votre ordinateur personnel.

Pour l'utiliser chez vous :

- vous déposez simplement les fichiers en question dans le dossier local créé par l'application, celle-ci se charge automatiquement de les transférer sur le site de stockage en ligne,

Pour l'utiliser en déplacement :

NEWS DE LA CITÉ DES OISEAUX

Titre X

Cité Les Oiseaux
Fête de la science

La cité scolaire Les Oiseaux vous convie à la Fête de la science.



EDUC'NET

Titre X

Veille éducation numérique
L'Ecole numérique n° 5 : Lettres et Tice

Dans ce numéro, le dossier Lettres et Tice montre les différentes facettes de l'enseignement des lettres avec le numérique. Le focus porte sur la recherche documentaire avec un article, en particulier, sur Vocabnomen, projet de description de ressources numériques, à l'initiative du ministère de l'Éducation nationale. Sur le terrain présente le portail documentaire E-sidoc. La boîte à Ou-tices est consacrée à l'image numérique. Les CollecTicités sont consacrées aux dix ans d'initiatives dans les Landes. Du côté de l'international, le regard se porte sur le système éducatif finlandais. - Lire la revue papier et les compléments en ligne.

Repères pour la mise en œuvre du Parcours de formation à la culture de l'information (Pacifi)

Ce document publié par le ministère de l'éducation nationale et coordonné par Jean-Louis Durpaire, IGEN EVS et Mireille Lamouroux, CRDP de l'académie de Versailles, est le fruit d'un groupe de travail composé de professeurs documentalistes, d'enseignants chercheurs et d'IA IPR EVS. Pour la première fois, un parcours de culture de l'information et de formation à l'information (Pacifi) est institué. Il doit permettre à l'élève de se forger des compétences en matière d'information, selon une progression appuyée sur des situations de complexité croissante.

Adress?rlr : une adresse incontournable pour rechercher les textes juridiques de l'éducation

Adress?RLR, au service de l'ensemble des personnels de l'éducation et de la recherche, constitue, depuis la rentrée 2010, la base de données juridique en ligne de référence. En accès gratuit, ce site est incontournable pour retrouver l'ensemble des textes qui régissent l'enseignement scolaire, l'enseignement supérieur et la recherche. Pour apprécier la richesse des possibilités de recherches nous vous proposons quelques exemples de requêtes.

NEWS ACA

Titre X

Lancement des travaux de la cité universitaire canot



L'ouverture des travaux en ce début octobre 2010 permettra la mise en service du bâtiment rénové à la rentrée 2011. Ce programme comprend la réhabilitation de 160 chambres, la création d'espaces pour la vie étudiante, des compléments d'aménagement pour améliorer l'accessibilité des personnes à mobilité réduite et pour traiter les abords de la construction.

La particularité de ce projet a été de faire cohabiter harmonieusement des équipements contemporains avec l'architecture de ce bâtiment construit en 1932, devenu l'un des emblèmes bisontins de l'architecture du début du XXe siècle.

Crédit photo : Cabinet Tardy - Besançon

La cité Canot : première résidence universitaire de France en

Académie

Pédagogie

- Besoins éducatifs particuliers
- Développement durable
- Innovation
- International
- Mission TICE
- Usages disciplinaires des TICE**
 - TICE et disciplines
 - Arts plastiques
 - Éducation musicale
 - Histoire - Géographie
 - Langues vivantes
 - Mathématiques
 - Sciences de la vie et de la terre (SVT)
 - Sciences et techniques industrielles (STI)
 - Sciences physiques
 - Tertiaire
- Arts et cultures
- Ressources

Orientation

Formation

Vie scolaire

Examens et concours

Personnels



Accueil - Pédagogie - Usages disciplinaires des TICE

Usages disciplinaires des TICE

- TICE et disciplines**
 - Arts plastiques
 - Éducation musicale
 - Histoire - Géographie
 - Langues vivantes
 - Mathématiques
 - Sciences de la vie et de la terre (SVT)
 - Sciences et techniques industrielles (STI)
 - Sciences physiques
 - Tertiaire
- Arts plastiques**
 - Histoire - géographie et TICE
 - Utilisation des Tices
- Éducation musicale**
 - Éducation musicale et Tice
 - Fonctions d'édition, de représentation et de création
 - Fonctions documentaires
 - Fonctions de communication
 - Bilan
- Histoire - Géographie**
 - Histoire - géographie et TICE
 - Utilisation des Tices
- Langues vivantes**
 - Généralités
 - Une approche communicative
 - Internet, support essentiel de la médiation
 - Construction de l'autonomie langagière
 - Les grandes lignes des sitographies en LV
 - Sitographie pour les langues vivantes
- Mathématiques**
 - TICE et mathématiques
 - Types d'utilisation
- Sciences de la vie et de la terre (SVT)**
 - Tice et SVT
 - Des observations en lycée
 - Des observations en collège
 - Mise en œuvre des TIC en SVT aux différents niveaux de scolarité d'un élève
- Sciences et techniques industrielles (STI)**
- Sciences physiques**
 - Les usages des TICE en sciences physiques
 - Exemples d'utilisation en sciences physiques
- Tertiaire**
 - Les TIC au service de l'éducation dans les filières tertiaires
 - Les schémas heuristiques
 - Les outils collaboratifs
 - Les progiciels de gestion intégrés

Dernières publications

- Éducation musicale et Tice
- Fonctions d'édition, de représentation et de création
- Fonctions documentaires
- Fonctions de communication
- Bilan

0 | 5 | 10 | 15

Les indispensables

- Enseignements
- Les disciplines en ligne
- Les sites des établissements

Ailleurs sur le web

Éducnet

- L'éducation aux médias dans la formation initiale des enseignants
- Unisciel lance SAM, le contact de messagerie instantanée qui aide les étudiants

0 | 2 | 4 | 6

ÉduSCOL

- Réforme du lycée
- Réforme du lycée : accompagnement par la formation

0 | 2

LE COIN DES ÉLÈVES



Accueil | au collège | au lycée | dans le supérieur | culture scientifique | actualité scientifique | quiz

Accès membres : 211 fiches dans la base - dernière mise à jour le 11/07/2009 à 12:24

contact | webmaster

accès direct

Recherche par mot clé :

Recherche par numéro :

- animations
- quiz
- vidéos
- autres activités
- Top 10

orientation

- classes prépas
- Université de Franche-Comté
- DUT
- BTS

informations

- actualités
- programmes en

Activités en ligne et animations

Toutes les activités en ligne sont accessibles à partir du menu horizontal. Elles sont classées par niveau, puis par domaine.

Pour la préparation du bac S, un livre interactif de chimie et un de physique sont en lien (ressources 94 et 224)

434909 consultations d'activités au total

Les dernières fiches-activités ajoutées :

- Simulateur d'aérolithe simplifié
- Variation des énergies cinétique et de position d'une balle évoluant dans une cuvette
- Travail et énergies à skate

SOS Physique-Chimie

SOS

Si tu as une question sur le cours ou sur un exercice à résoudre, tu peux te connecter sur le site SOS Physique-Chimie (ac. de Poitiers).

Il ne s'agit pas de donner la solution mais de t'accompagner dans ta démarche.

Ce forum est ouvert à tous les élèves de lycée.

Ce forum est modéré a priori, c'est-à-dire que les messages sont lus et validés par une équipe de professeurs avant d'être publiés.

Logiciels utiles

- 3mol : molécules en 3D
- Avimeca v2.7 : pointages de séq. vidéo
- P4m : simulation des montages d'électronique de puissance
- Firefox : navigation sur le web
- Adobe Flash player : plugin
- Java Runtime Environment : plugin

Tutoriels

Aides aux utilisateurs - Académie de Clermont-Ferrand

un portail d'accès à différentes catégories de tutoriels (EXAO, tableaux, simulateurs, audio-vidéo, édition, 3D)

Aide aux utilisateurs

EXAO : simulateur Audio-vidéo

Cet outil aide pour l'utilisation de l'ordinateur en cours de physique et chimie. Vous trouverez des exemples d'utilisation des différents logiciels, des tutoriels, des liens vers des sites utiles et des ateliers pédagogiques.

Vous pouvez également télécharger des logiciels utiles pour vos travaux pratiques.

Le site est régulièrement mis à jour et vous pouvez nous en faire part via nos liens de contact sur un logiciel précis.

Logiciels de pointage vidéo

Ressources académiques

Accueil - Bonjour Suzette FROUX



Informez ou questionnez votre réseau

Envoyer

[Gérez votre réseau](#) | [Gérez vos groupes](#) | [Gérez vos informations personnelles](#) | [Carnet](#)



Le saviez-vous ?

Créez des groupes en 2 clics pour gérer évènements, thématiques et travaux collaboratifs

Réseau

[Réseau](#) | [Groupes](#)

Vous n'avez aucune actualité concernant les membres votre réseau. [Gérez votre réseau](#)

Alertes

Vous n'avez aucune alerte actuellement

Nouveaux articles de mes pages

Tous [Home](#)

Vous n'avez aucun article venant d'un flux RSS dans vos onglets





Réseau d'établissement

VOS APPLICATIONS



- Cahier de texte
- Mémos
- B2i
- Moodle
- Réservation de ressources

Service Carnet de bord |
version 3.2.2a du
24/06/2009

Carnet de bord



Pour **écrire** dans un carnet de bord :
- cliquez sur le bouton d'une de vos classes.

Choisir une autre classe ... ▾

Pour **lire** un carnet de bord :
- choisissez une autre classe.

Hist





12/20







VOS APPLICATIONS

 Cahier de texte

 Mémos

B2i

 Moodle

 Réservation de ressources

Version mémos 2.7.ih

Lire les mémos

Vous n'avez pas reçu de nouveaux mémos

R
e





VOS APPLICATIONS

- Cahier de texte
- Mémos
- B2i
- Moodle
- Réservation de ressources

Bonjour Admin, nous sommes le Jeudi 20 mai 2010



[Aujourd'hui]

◀ Mai 2010 ▶

	lun	mar	mer	jeu	ven	sam	dim
S						1	2
S	3	4	5	6	7	8	9
S	10	11	12	13	14	15	16
S	17	18	19	20	21	22	23
S	24	25	26	27	28	29	30
S	31						

[Réservations du jour]

Choisir une ressource

[Statistiques]



GESTION DES DEVOIRS

DISTRIBUER DES DEVOIRS

 **Distribuer**

 **Ramasser**

 **Rendre**

 **Supprimer**

ÉTAPE 1: CHOIX DU GROUPE ET DU NOM DE DEVOIR

Choix du groupe Uniquement aux élèves du groupe

Nom du devoir

ÉTAPE 2: TÉLÉCHARGER LES DEVOIRS À DISTRIBUER


Aucun devoir n'a été téléchargé

ÉTAPE 3: TÉLÉCHARGER LES DONNÉES À JOINDRE AU DEVOIR

Aucune donnée n'a été téléchargée

ÉTAPE 4: CHOIX DU RÉPERTOIRE DE DESTINATION

- Dans le dossier 'perso\devoirs'
- Dans le partage 'devoirs' (non accessible par défaut)

[ Distribuer]



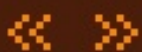
Clés pour l'histoire

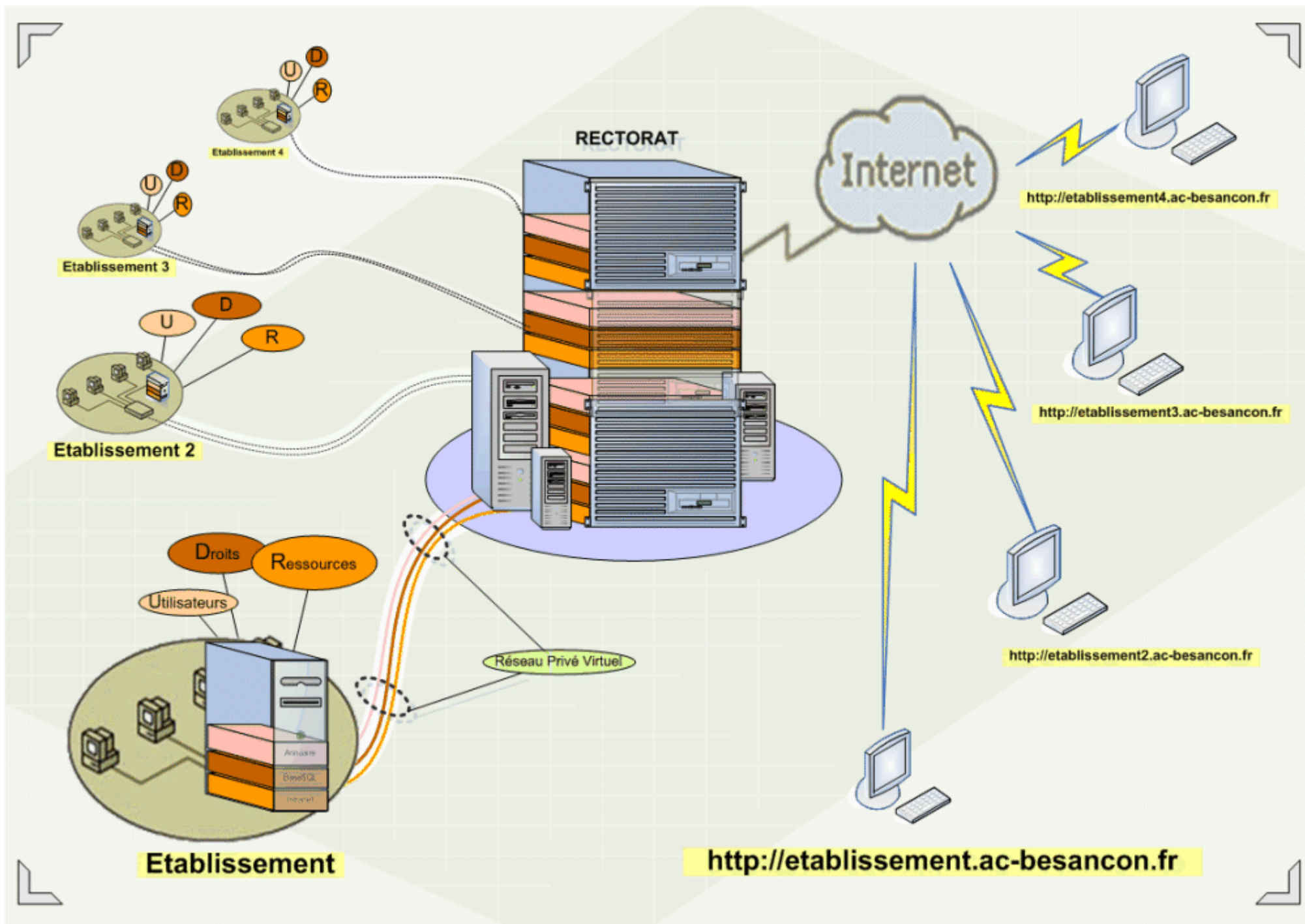
RESSOURCES DU DOUBS

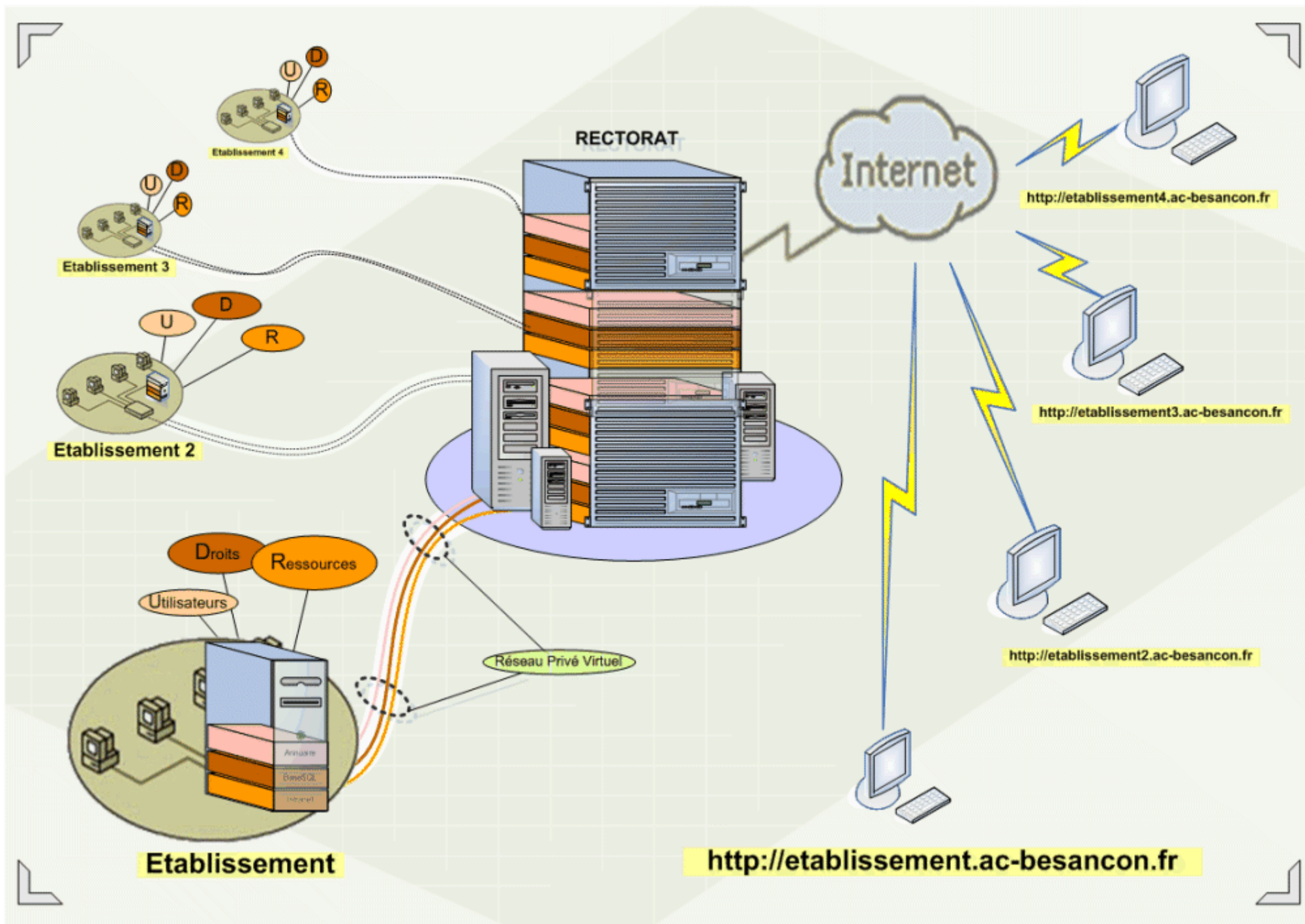
- + CHRONOLOGIE
- + CARTE
- + THÈMES
- + LIEUX



Doubs







Répartition de l'offre académique dans les EPLE
Pour la gestion des réseaux pédagogiques

	AurigePHP/ Windows	Scribe	total	% EPLE
Lycées	33	14	47	84%
Collèges	99	12	111	97%

	En activité au début de cette année scolaire	Proportion
Portail Établissement Numérique	129/172 EPLE	75%
	Dont 100 Collèges équipés	87% des collèges
	Et 29 Lycées	52% des lycées
service cahier de texte (Carnet de bord)	66/172 EPLE	39%
service de messagerie interne (mémos)	129/172 EPLE	75%
service de réservations de ressources	129/172 EPLE	75%
service de consultation/gestion des notes	16/172 EPLE	9%

Contexte d'expérimentation :

26 établissements ont un usage de services d'ENT avec un accès extérieur fonctionnant sur cette architecture...

Merci de votre attention